

## Barcelona, Spanien 30/4-2015 - 7/5-2015



### Deltagare

Marcus Östman, Umeå.

Elin Näsström, Umeå

Text och foto© Marcus Östman om inget annat anges.

[ostman.marcus@hotmail.com](mailto:ostman.marcus@hotmail.com)

### Introduktion

Barcelona är en av de populäraste städerna i världen att besöka och många svenska turister hittar hit. Resan var i första hand en jobbresor kombinerat med lite semester så vi ville vara effektiva och få ut mycket skådning på kort tid. Vi valde därför att anlita guideföretaget "Birdwatching Barcelona" <http://www.birdwatchingbarcelona.com/>. Företaget är specialiserat på att anordna korta skådarupplevelser på 1-2 dagar i Barcelonas närhet för personer på semester eller affärsresa. På hemsidan kan man välja mellan några färdiga paket till olika lokaler men kan också få skräddarsydda lösningar. Det är inga problem att hyra en guide även om man är ensam men det blir billigare om man är fler. Alla priser står på hemsidan och vi upplevde det som mycket prisvärt. Vi blev upphämtade på hotellet i bil och ägnade en hel dag och skådning kring lokalerna El Garraf och Llobregat delta. Guiden Alex var mycket kunnig och har man betalt för en hel dag så får man hålla på så länge man tycker

det är roligt (det finns ingen fast sluttid). Vi hyrde vår guide den 2 maj och spenderade förmiddagen vid El Garraf och eftermiddagen vid Llobregat delta. En bra kombination om man vill se många arter.

## Litteratur

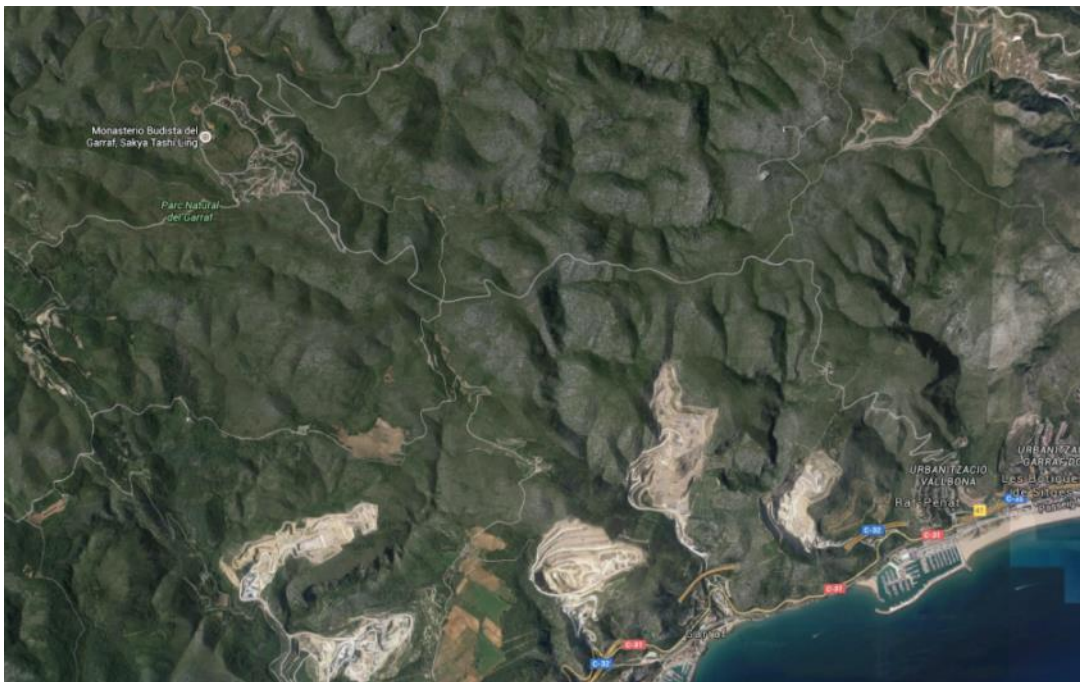
Fågelguiden (gärna den engelska om man vill samtala med lokala skådare/guider).

Om man tänker resa runt i regionen på egen hand med hyrbil så kan "Where to watch birds in Northern & Eastern Spain" (Michael Rebane, Ernest Garcia) vara en lämplig bok för att hitta lokaler.

## Besökta lokaler

### El Garraf

Ligger strax söder om Barcelona och består utav ett bergigt område nära havet. Innan man svänger upp på vägen som leder in området kan man stanna till vid havet. Om du åker från Barcelona fortsätt förbi avfarten upp i själva parken och kör till småbåtshamnen. Parkera vid: 41°15'06.0"N 1°53'55.6"E. Följ sedan stigen väster ut och spana genom buskagen och framför allt upp mot klipporna. Goda möjligheter finns på blåtrast, klippsvala och blek tornseglare samt möjlighet till havsfåglar. Uppe i bergen sen så kan man parkera och vandra i området. Är man här på sommaren rekommenderas att komma tidigt och lämna parken inom ett par timmar pga av hettan. I maj var temperaturen behaglig.



Karta över El Garraf. Längs vägen upp kan man stanna och spana efter Hökörn.





Småbåtshamnen i Garraf (Sitges). Följ stigen som går till vänster i bild.



Klippan nära småbåtshamnen i Garraf. Foto: Elin Näsström



Uppe på berget i El Garraf. I området finns vägar och stigar att gå på. Lagerlärka sågs bra från vägen där den oftast satt på stenar. I den här miljön är tofslärkan mycket sällsynt. Den ses istället nere vid Llobregat deltat. Foto: Elin Näsström

### **Llobregat delta**

Deltat ligger precis vid Barcelonas flygplats så räkna med en hel del ljud från alla flygplan. Trots bullernivån så finns det en hel del fågel att beskåda här. Taxi från flygplatsen borde vara överkomligt om man inte har hyrbil eller guide. Parkeringen är mycket rymlig och ligger vid 41°18'31.6"N 2°06'44.9"E. Från parkeringen så följer man vägen fram till ingången till själva parken. Väl inne så finns det grusvägar i området som leder till olika gömslen och torn. Kolonin med rödnäbbade trutar håller till på andra sidan floden sett från själva parken. Men fåglarna ses bra i tubkikare och flera exemplar kunde ses lite varstans. Dvärguv häckar i den lilla tallskogen som finns i deltat. Parken är stängd på måndagar (när detta skrivs).

Mer info om lokalerna kan hittas här inklusive kartor: <http://www.birdinginspain.com/sites-and-itineraries/llobregat-delta-and-garraf/birding-in-the-garraf-massif-itinerary.html>





Karta över området.



Vy från ett av gömslena i deltat. Foto: Elin Näsström

## **Barcelona**

Inne i själva staden så finns det också en del fåglar att se. Till exempel alpsglare, turkduvor samt alla introducerade munkparakiter.

## Artlista

- 1      **Grågås** *Anser anser*  
8 ex, Llobregat delta 2/5-2015 samt 6 ex inne i Barcelona
- 2      **Gravand** *Tadorna tadorna*  
4 ex, Llobregat delta 2/5-2015
- 3      **Snatterand** *Anas strepera*  
10 ex, Llobregat delta 2/5-2015
- 4      **Gräsand** *Anas platyrhynchos*  
Flera ex, Llobregat delta 2/5-2015
- 5      **Årta** *Anas querquedula*  
1 ex, Llobregat delta 2/5-2015
- 6      **Rödhuwad dykand** *Netta rufina*  
4 ex, Llobregat delta 2/5-2015



- 7      **Brunand** *Aythya ferina*  
1 ex, Llobregat delta 2/5-2015
- 8      **Fasan** *Phasianus colchicus*  
1 ex, Llobregat delta 2/5-2015



9 **Smådopping** *Tachybaptus ruficollis*

4 ex, Llobregat delta 2/5-2015



10 **Skäggdopping** *Podiceps cristatus*

1 ex, Llobregat delta 2/5-2015

11 **Bronsibis** *Plegadis falcinellus*

1 ex, Llobregat delta 2/5-2015

12 **Rallhäger** *Ardeola ralloides*

1 ex, Llobregat delta 2/5-2015



13 **Kohäger** *Bubulcus ibis*

1 ex, Llobregat delta 2/5-2015

14 **Gråhäger** *Ardea cinerea*

1 ex förbiflygande, Garraf 2/5-2015

15 **Purpurhäger** *Ardea purpurea*

1 ex, Llobregat delta 2/5-2015

16 **Silkeshäger** *Egretta garzetta*

1 ex, Llobregat delta 2/5-2015 samt 1 ex förbiflygande inne i Barcelona 3/5.



17 **Toppskarv** *Phalacrocorax aristotelis*

1 ex, Garraf 2/5-2015. På klipporna nära havet innan man åker upp i parken.

18 **Purpurhöna** *Porphyrio porphyrio*

2 ex, Llobregat delta 2/5-2015





19 **Rörhöna** *Gallinula chloropus*

2 ex, Llobregat delta 2/5-2015

20 **Sothöna** *Fulica atra*

20 ex, Llobregat delta 2/5-2015

21 **Styllöpare** *Himantopus himantopus*

6 ex, Llobregat delta 2/5-2015



22 **Mindre strandpipare** *Charadrius dubius*

2 ex, Llobregat delta 2/5-2015

23      **Rödspov** *Limosa limosa*  
1 ex, Llobregat delta 2/5-2015

24      **Rödbena** *Tringa totanus*  
1 ex, Llobregat delta 2/5-2015

25      **Grönbena** *Tringa glareola*  
2 ex, Llobregat delta 2/5-2015



26      **Drillsnäppa** *Actitis hypoleucos*  
1 ex, Llobregat delta 2/5-2015

27      **Brushane** *Philomachus pugnax*  
3 ex, Llobregat delta 2/5-2015

28      **Rödvingad vadarsvala** *Glareola pratincola*  
5 ex, Llobregat delta 2/5-2015





29 **Skrattnås** *Chroicocephalus ridibundus*

1 ex, Llobregat delta 2/5-2015

30 **Rödnäbbad trut** *Ichthyaetus audouinii*

>50 ex, Llobregat delta 2/5-2015

31 **Medelhavstrut** *Larus michahellis*

Allmän alla dagar

32 **Kentsk tärna** *Thalasseus sandvicensis*

2 ex, Llobregat delta 2/5-2015

33 **Skäggtärna** *Chlidonias hybrida*

2 ex, Llobregat delta 2/5-2015

34 **Klippduva/Tamduva** *Columba livia*

Allmän alla dagar

35 **Ringduva** *Columba palumbus*

1 ex, Garraf 2/5-2015

36 **Turkduva** *Streptopelia decaocto*

Ganska allmän

37 **Dvärguv** *Otus scops*

1 ex hördes, Llobregat delta 2/5-2015

38 **Alpseglare** *Tachymarptis melba*

3-5 ex inne i Barcelona vid flera tillfällen samt 2 ex El Garraf



39 **Tornseglare** *Apus apus*

Allmän

40 **Blek tornseglare** *Apus pallidus*

Ca 30 ex El Garraf (hamnen) 2/5-2015.

41 **Biätare** *Merops apiaster*

Hördes, Llobregat delta 2/5-2015

42 **Härfågel** *Upupa epops*

1 ex, Garraf 2/5-2015

43 **Iberisk gröngöling** *Picus sharpei*

1 ex hördes, Llobregat delta 2/5-2015

44 **Tornfalk** *Falco tinnunculus*

1 ex, Garraf 2/5-2015



45 **Pilgrimsfalk** *Falco peregrinus*

1 ex, Garraf 2/5-2015

[ **Munkparakit** ] *Myiopsitta monachus*

Den absolut vanligaste papegojan i Barcelona. Introducerad.

[ **Halsbandsparakit** ] *Psittacula krameri*

Introducerad. 1 ex Barcelona, 4/5-2015

46 **Iberisk varfågel** *Lanius meridionalis*

1 ex, Garraf 2/5-2015

47 **Rödhuwad törnskata** *Lanius senator*

3 ex, Garraf 2/5-2015



48 **Skata** *Pica pica*

2 ex, Llobregat delta 2/5-2015

49 **Talgoxe** *Parus major*

Sedd både i Barcelona och de andra lokalerna

50 **Lagerlärka** *Galerida theklae*

3 ex, Garraf 2/5-2015. Normalt inga tofslärkor på denna lokal



51 **Tofslärka** *Galerida cristata*

4 ex, Llobregat delta 2/5-2015. Normalt inga lagerlärkor på denna lokal

52 **Backsvala** *Riparia riparia*

4 ex, Llobregat delta 2/5-2015

53 **Ladusvala** *Hirundo rustica*

3 ex, Llobregat delta 2/5-2015

54 **Klippsvala** *Ptyonoprogne rupestris*

5 ex, Garraf 2/5-2015. Häckar på klippan vid havet.





- 55      **Hussvala** *Delichon urbicum*  
2 ex, Llobregat delta 2/5-2015
- 56      **Rostgumpsvala** *Cecropis daurica*  
1 ex, Garraf 2/5-2015
- 57      **Cettisångare** *Cettia cetti*  
5 ex, Llobregat delta 2/5-2015
- 58      **Lövsångare** *Phylloscopus trochilus*  
1 ex, Llobregat delta 2/5-2015
- 59      **Trastsångare** *Acrocephalus arundinaceus*  
1 ex, Llobregat delta 2/5-2015
- 60      **Rörsångare** *Acrocephalus scirpaceus*  
2 ex, Llobregat delta 2/5-2015
- 61      **Polyglottsångare** *Hippolais polyglotta*  
1 ex, Garraf 2/5-2015. Vid dammen.
- 62      **Grässångare** *Cisticola juncidis*  
10 ex, Llobregat delta 2/5-2015
- 63      **Provencesångare** *Sylvia undata*  
1 ex, Garraf 2/5-2015

64 **Rödstrupig sångare** *Sylvia cantillans*

1 ex, Garraf 2/5-2015



65 **Sammetshätta** *Sylvia melanocephala*

3 ex, Garraf 2/5-2015 och 1 ex Llobregat delta



66 **Stare** *Sturnus vulgaris*

Allmän

67 **Svartstare** *Sturnus unicolor*

1 ex Barcelona 1/5-2015. Inte så lätt att se.

68 **Koltrast** *Turdus merula*

1 ex Barcelona 1/5-2015

69 **Sydnäktergal** *Luscinia megarhynchos*

2 ex, Llobregat delta 2/5-2015

70 **Svartvit flugsnappare** *Ficedula hypoleuca*

2 ex, Garraf 2/5-2015 och 2 ex Llobregat delta



71 **Blåtrast** *Monticola solitarius*

3 ex, Garraf 2/5-2015. På klipporna nära havet innan man åker upp i parken.



72 **Buskskvätta** *Saxicola rubetra*

1 ex, Garraf 2/5-2015



73 **Svarthakad buskskvätta** *Saxicola rubicola*

4 ex, Garraf 2/5-2015 och 1 ex Llobregat delta



74 **Medelhavsstenskvätta** *Oenanthe hispanica*

3 ex, Garraf 2/5-2015



75 **Gråsparv** *Passer domesticus*

Allmän

76 **Sädesärla** *Motacilla alba*

1 ex, Llobregat delta 2/5-2015 samt flera dagar i Barcelona

77 **Grönfink** *Chloris chloris*

1 ex, Llobregat delta 2/5-2015

78 **Steglits** *Carduelis carduelis*

5 ex, Garraf 2/5-2015 och 1 ex Llobregat delta



79 **Gulhämsling** *Serinus serinus*

Ganska allmän

80 **Kornsparv** *Emberiza calandra*

3 ex, Garraf 2/5-2015



## Övrigt

**Vildkanin** *Oryctolagus cuniculus*

**Iberisk sjögroda** *Pelophylax perezi*

Flera spelande ex, Garraf 2/5-2015



Hus nära parkeringen i Llobregatdeltat där det häckade minervauggla. Vi såg tyvärr ingen